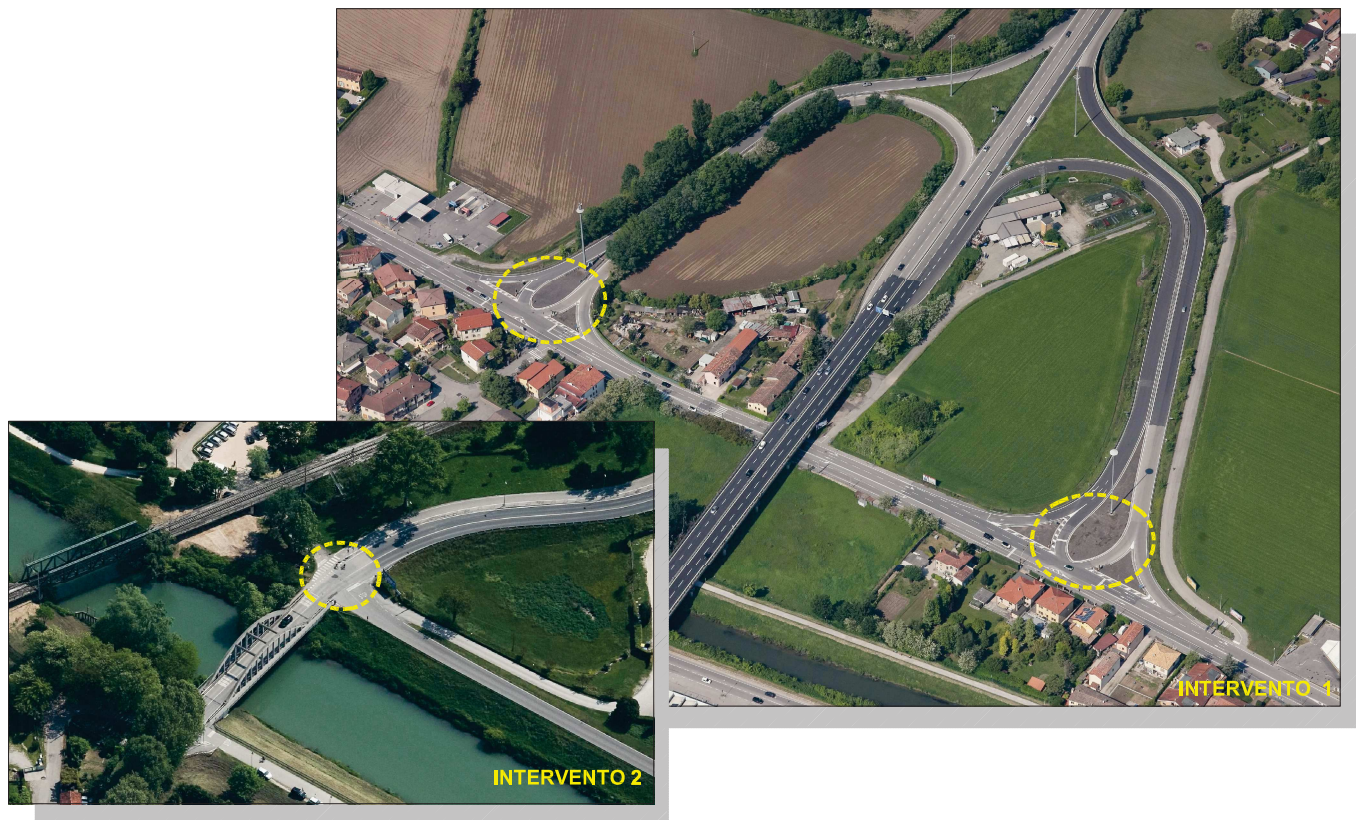




COMUNE DI PADOVA

SETTORE LAVORI PUBBLICI
Servizio Opere Infrastrutturali



D.G.R. n°301/22 - Bando per l'assegnazione dei contributi anno per l'anno 2022

"Interventi a favore della mobilità e della sicurezza stradale" - L. R. 30.12.1991, n. 39, art. 9

Rotatorie Armistizio/tangenziale e Vigonovese/lung. Rovetta **PROGETTO ESECUTIVO**

N° Progetto
035

Aprile 2024

LLPP
OPI2022/035

CUP:H95F22000640006

Elaborato

Q

PIANO DI MANUTENZIONE
Sottoprogramma delle Presatazioni

Progettisti

arch. Alberto Marescotti
geom. Alessandra Agosti
geom. Daniele Pettenello

Rup

ing. Massimo Benvenuti

Capo Servizio

ing. Massimo Benvenuti

Capo Settore

dott. Danilo Guarti



COMUNE DI PADOVA
SETTORE LAVORI PUBBLICI
Servizio Opere Infrastrutturali
Codice Fiscale 00644060287

**PSC – Piano di Manutenzione
Sottoprogramma delle Prestazioni
PROGETTO ESECUTIVO**

LLPP OPI 2022/035

Deliberazione della Giunta Regionale n. 301 del 29 marzo 2022

Approvazione del bando per l'assegnazione dei contributi per l'anno 2022. Legge Regionale 30.12.1991, n. 39, art. 9.

"INTERVENTI A FAVORE DELLA MOBILITÀ E DELLA SICUREZZA STRADALE".

DGR n. 7/CR del 01.02.2022.

Rotatorie ARMISTIZIO/TANGENZIALE e VIGONOVESE/lung. ROVETTA.

PROGETTO ESECUTIVO

PIANO DI SICUREZZA E COORDINAMENTO – D.Lgs.81/08

PIANO DI MANUTENZIONE – SOTTOPROGRAMMA DELLE PRESTAZIONI

INDICE

1	PIANO DI MANUTENZIONE – SOTTOPROGRAMMA DELLE PRESTAZIONI.....	2
1.1	Scheda periodi di riferimento per l'esecuzione dei cicli di manutenzione.....	2
1.2	Sigle delle attività di manutenzione.....	2
1.3	Codici degli operatori per la manutenzione.....	3
1.4	Struttura complessiva del programma di manutenzione.....	3



COMUNE DI PADOVA
SETTORE LAVORI PUBBLICI
Servizio Opere Infrastrutturali
Codice Fiscale 00644060287

PSC – Piano di Manutenzione
Sottoprogramma delle Prestazioni
PROGETTO ESECUTIVO

1 PIANO DI MANUTENZIONE – SOTTOPROGRAMMA DELLE PRESTAZIONI

Per rendere ogni intervento di manutenzione efficiente soprattutto per quanto riguarda la sostituzione di parte della pavimentazione danneggiata dall'usura o dall'incuria dei fruitori si ritiene utile prevedere una fornitura maggiore (almeno di circa il 5% dell'intera superficie da mantenere nel tempo tramite seguenti forniture) rispetto a quella necessaria per questo intervento. Tale materiale sarebbe opportuno lasciarlo all'azione degli agenti atmosferici in modo da minimizzare la differenza di cromia che si andrebbe a verificare con il passare del tempo. Avere del materiale in surplus risulta enormemente importante in quanto oltre ad avere elementi il più possibile identici all'originale permette di eseguire gli interventi di sostituzione celermente in modo da non pregiudicare l'intera pavimentazione che altrimenti risulterebbe più fragile.

Qui di seguito si analizza il programma di manutenzione:

1.1 Scheda periodi di riferimento per l'esecuzione dei cicli di manutenzione

SISTEMA-IMPIANTO	MESI											
	G	F	M	A	M	G	L	A	S	O	N	D
Pavimentazione					X					X		
Sottoservizi				X	X	X	X	X	X	X		
Impianti	X	X	X	X	X	X	X	X	X	X	X	X

1.2 Sigle delle attività di manutenzione

ATTIVITÀ	SIGLA
Controllo	CNT
Eliminazione irregolarità	ELM
Ispezione	ISP
Lavaggio	LVG
Pulizia	PLZ
Trattamenti superficiali	TRT
Valutazione condizioni strutturali	HWD
Rilevazione statistica e previsioni future	PRF
(*1) Ricostruzione Superficiale	RCS
(*2) Ricostruzione Profonda	RCP
Non intervento o Manutenzione di routine	MNT



COMUNE DI PADOVA
SETTORE LAVORI PUBBLICI
Servizio Opere Infrastrutturali
Codice Fiscale 00644060287

PSC – Piano di Manutenzione
Sottoprogramma delle Prestazioni
PROGETTO ESECUTIVO

(*1) Ricostruzione Superficiale: sostituzione di elementi deteriorabili che esulano la manutenzione ordinaria

- per la pavimentazione, sostituzione delle lastre senza intervenire sui sottofondi;
- per gli impianti, sostituzioni di alcuni componenti e/o parti del corpo illuminante.

(*2) Ricostruzione Profonda: sostituzione anche complessiva di elementi deteriorabili che esulano la manutenzione ordinaria.

- per la pavimentazione un risanamento profondo con rimozione della pavimentazione, realizzazione di quella nuova valutando se è possibile riutilizzare o no le lastre smontate con rifacimento dei sottofondi;
- per gli impianti sostituzione di tutti i componenti e/o parti del corpo illuminante fino alla completa sostituzione.

1.3 Codici degli operatori per la manutenzione

OPERATORE	SIGLA
Gestore servizi	GST
Pavimentatori	PVM
Impiantisti	IMP
Operai specializzati	OPS
Operai qualificati	OPQ
Tecnico abilitato	TCN

1.4 Struttura complessiva del programma di manutenzione

Si sottolinea che alla consegna dei lavori sarà cura della ditta appaltatrice con l'aiuto delle ditte fornitrici consegnare alla Stazione appaltante un Piano di Manutenzione completo di scheda di identità, manuale d'uso, manuale di manutenzione e programma di manutenzione dei materiali posti in opera.

Il Responsabile dei Lavori
Capo Settore Lavori Pubblici

**Il Coordinatore per la sicurezza in
fase di progettazione**
arch. Alberto Marescotti